

### Contenido del kit

- 8 laminas de 850/950 mm × 250 mm
- 3 calzos (12, 25 y 50 mm)

### Las herramientas necesarias



Un cúter y/o un par de tijeras largas.



Una regla graduada o una cinta métrica.



Papel de lija de grano fino o lijadora.



Un lápiz. Un rodillo de maruflado.

### Recomendaciones

**Utilice siempre el lado donde se encuentra la empuñadura como referencia para la alineación de las placas.**

Puede trazar previamente todas las delimitaciones siguiendo el plano acotado suministrado y realizar la colocación por etapas, respetando las líneas trazadas. Alternativamente, puede seguir las alineaciones en cada fase utilizando las calzas de separación.

Para aportar color a sus proyectos, el soporte puede pintarse previamente antes de la instalación. También es posible pintar únicamente los intervalos si decide trazar todo el soporte con antelación.

El maruflado es una operación fundamental en cada etapa durante la colocación de las placas. Recomendamos el uso de nuestros rodillos de maruflado, que garantizan la presión necesaria para una correcta adhesión, **asegurando la calidad y la durabilidad del sistema.**

# Instrucciones del modelo GAÑA

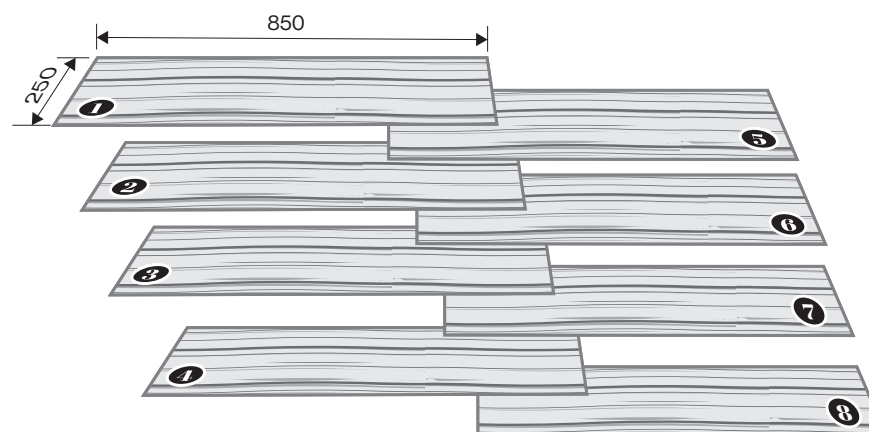
## Fase 1 / Preparación para la colocación – Corte

### A / Preparación

Trace una línea base — — en su soporte, correspondiente al eje horizontal central, colocada a igual distancia de cada extremo vertical.

### B / Cortes

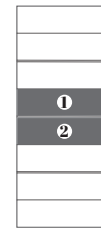
**B-1 /** Tomar 8 placas para fabricar los paneles **1 2 3 4 5 6 7 8**



**!** Cortar una vez colocados (**ver paso 4**)

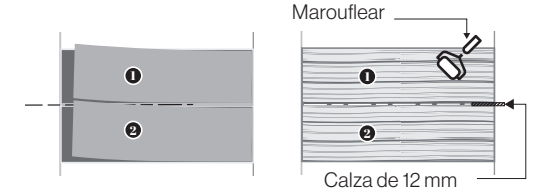
# Instrucciones del modelo GAÏA

## Fase 2 / Instalación



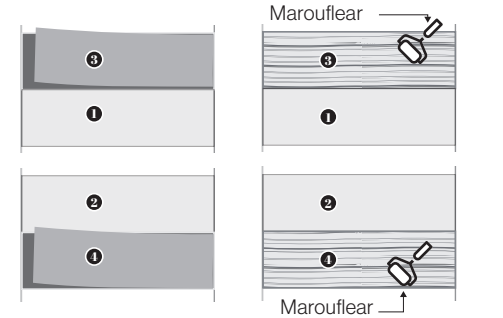
### 1 / Montaje de las placas 1 2

A partir de la línea base - - - -  
colocar la calza de 12 mm, centrada en su altura,  
pegar la placa 1 encima, comenzando desde  
la derecha, y pegar la placa 2 debajo.  
Utilice la herramienta de marufleado para  
asegurar la correcta adhesión. (\*)



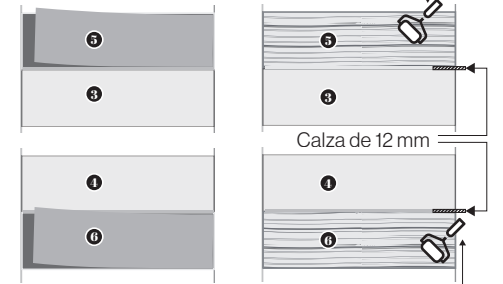
### 2 / Montaje de las placas 3 4

Colocar la placa 3 alineándola con  
la base de la placa 1, comenzando  
desde la derecha. Colocar la placa 4  
alineándola con la base de la placa 2,  
comenzando desde la derecha.



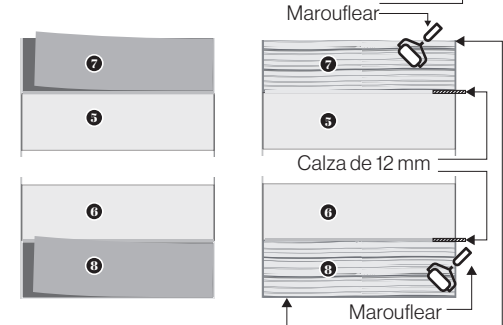
### 3 / Montaje de las placas 5 6

Colocar la placa 5 utilizando una calza de 12 mm  
para separarla de la placa 3, comenzando  
desde la derecha.  
Colocar la placa 6 utilizando una calza de 12 mm  
para separarla de la placa 4, comenzando  
desde la derecha.



### 4 / Montaje de las placas 7 8

Colocar la placa 7 alineándola con la base  
de la placa 5, comenzando desde la derecha.  
Colocar la placa 8 alineándola con la base  
de la placa 6, comenzando desde la derecha.



(\*) Si ha elegido el modelo Kit para pegar,  
siga las instrucciones haciendo clic en el código QR

Cortar después de la colocación

